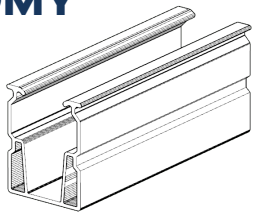


TELHADO METÁLICO PERFIL U ECONOMY

Manual Montagem



Aplicações

- Telhado metálico



Ferramentas

- Parafusadeira/furadeira.
- Chave de boca/soquete 13mm.
- Chave de boca/soquete 11mm.



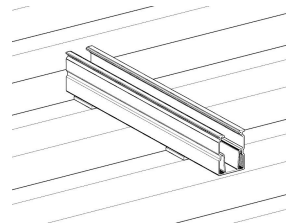
Cuidados e Garantia

- Sua proteção é a parte mais importante na instalação! Use E.P.I.!!
- Todo produto GDFix tem garantia de 10 anos. A mesma será assegurada em estruturas executadas conforme as indicações presentes no manual de montagem.



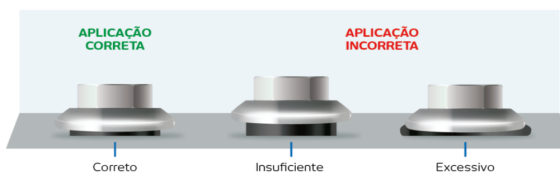
Componentes

- Perfil U Economy 2,25m ou Perfil U Economy 4,50m
- Grampo Final 35/40mm
- Grampo Intermediário
- Parafuso auto-brocante 5.5x25 INOX
- Borracha de vedação



Torque Indicado aos Parafusos:

PARAFUSO	TORQUE
M8	8,5 Nm
M10	10,5 Nm
AUTOBROCANTE	Conforme imagem abaixo



Observar condições da arruela de EPDM do parafuso autobrocante

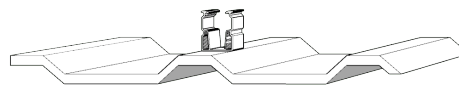
*Atende para a escala de torque em sua parafusadeira. Os valores de torque deverão ser observados de acordo com cada equipamento de trabalho. Os valores de torque máximo poderão variar de acordo com cada fabricante de parafusadeira.

PASSO A PASSO

1 - POSICIONAMENTO NO TELHADO

Posicionar as bases na parte de cima da telha.

Vertical

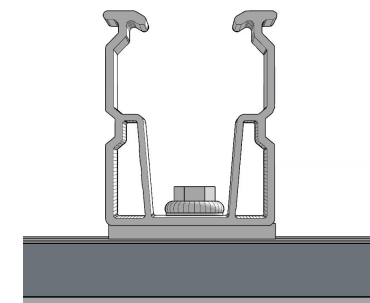
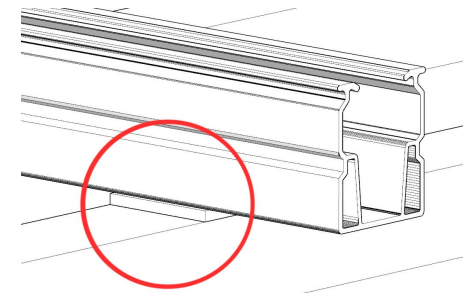


Horizontal



2 - VEDAÇÃO

Certificar que a a borracha de vedação fique rente ao telhado, para que não haja infiltração.



3 - POSICIONAMENTO MODULOS E APERTO DAS PRESILHAS

Aperto das presilhas deve respeitar o limite de torque dos parafusos

